

# MAPA DO CELÓW PROJEKTOWYCH

Jednostka ewidencyjna: [126103\_9] Nowa Huta

Obręb: 0048

Dz. ewid.: 14/2, 17/1

Skala 1:500

Sekcja: 7.125.12.13.1.2

Geo /// Projekt

ZAKŁAD USŁUG GEODEZYJNO-KARTOGRAFICZNYCH  
inż. Marcin Kolasz, ul. Rzemieślnicza 1/514  
tel. 0-604-236-780, e-mail: marcin\_kolasz@interia.pl  
NIP 735-227-42-20 REGON 120240783

ID pracy: GD-13.6640.2344.2023

UKŁAD WSP. PL-2000

UKŁAD WYSOKOŚCI - PL-EURF2007-NH

UWAGA:

- granice działek ewid. 14/2 i 17/1 z działką 20/32 nie jest określona z odpowiednią dokładnością
- granica działki 14/2 z działką 14/10 oraz granica działki 17/1 z działkami 17/10, 18/7, 18/10 oraz 19/2 zostały określone z odpowiednią dokładnością
- nie wykonano badania KW
- nie wykluza się istnienia w terenie innych
- nie wykazanych na niniejszej mapie
- urządzeń podziemnych, które nie zostały zgłoszone do inwentaryzacji.

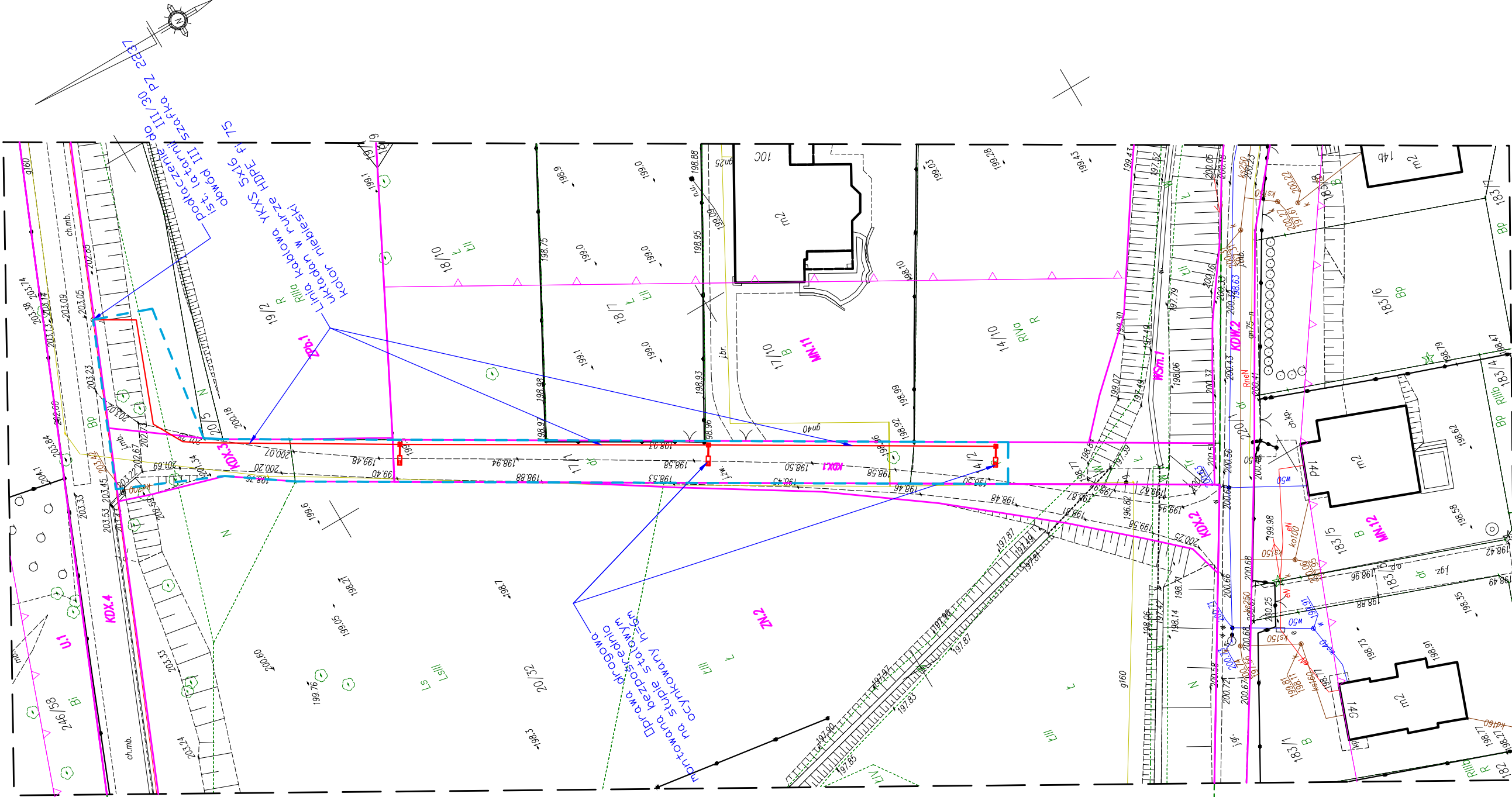
Stan na dzień 27.03.2023r.

Wykonał: 29.03.2023r.

**GEODETA PRAWNIONY**  
Upr. Zawod. w Dziedz. Geodezji i Kartografii  
Nr 20155

inż. Marcin Kolasz

7.125.12.13.1.2



## LEGENDA:

- Zakres inwestycji
- Dprawa drogowa montowana bezpośrednio na słupie
- Linia kablowa YKXS

BIURO PROJEKTOWE:

**FDELITA** PIOTR FROSZTĘGA  
30-605 Kraków, ul. Fredry 4F/14

	IMIE I NAZWISKO	NR UPR.	PODPIS:
BRANŻA ELEKTRYCZNA PROJEKTANT:	mgr inż. Bartosz Zbroja	MAP/0103/PBE/15	
BRANŻA ELEKTRYCZNA SPRAWDZAJĄCY:	mgr inż. Stanisław Zbroja	UAN-Upr.333/90	

TEMAT:

„BUDOWA OŚWIETLENIA ULICZNEGO NA ODCINKU MIĘDZY UL. ODMĘTOWĄ BOCZNĄ A ALEJKĄ PRZY SZPITALU S. ŻEROMSKIEGO NA DZIAŁKACH NR 14/2, 17/1, 20/32 OBRĘB 0048 NOWA HUTA W MIEJSCOWOŚCI KRAKÓW, GMINA MIEJSKA KRAKÓW”

INWESTOR: **GMINA MIEJSKA KRAKÓW- ZARZĄD DRÓG MIASTA KRAKOWA**  
INVESTOR: **UL. CENTRALNA 53 31-586 KRAKÓW**

BRANŻA: ELEKTRYCZNA	FAZA: STAGE: PT	DATA / DATE: 03.2023
NAZWA RYSUNKU: Projekt zagospodarowania terenu	SKALA: SCALE: 1:250	NR PROJEKTU: PROJECT No:
		PZT.01